



art
SOLAR SOLUTIONS



**Güneş Enerjisi
Panel Destek Sistemleri**

Solar Energy Montage Systems

 artimetal.com

SERTİFİKALI ÜRETİM TEKNOLOJİSİ

Artım Metal Elektrik A.Ş., güneş enerji panelleri montaj profilleri üretimi konusunda öncü bir firma olarak faaliyet göstermektedir. Müşterilerine yüksek kaliteli ürünler sunmayı amaçlayan şirketimiz, bu hedef doğrultusunda uluslararası standartlara tam uyum sağlamıştır.

ISO 9001, ISO 14001 ve ISO 45001 gibi önemli kalite, çevre ve iş sağlığı güvenliği yönetim sistemleri belgelerine sahip olmanın yanı sıra, Türk Standartları Enstitüsü (TSE) tarafından verilen uygunluk belgesini de almıştır. Bu belgeler, şirketin üretim süreçlerindeki kaliteyi, çevresel etkileri ve iş sağlığı güvenliği standartlarını en üst seviyede tuttuğunu göstermektedir.

Artım Metal Elektrik A.Ş., sektöründe güvenilir bir marka olarak müşterilerine kesintisiz ve güvenilir hizmet sunmayı ilke edinmiştir.

CERTIFIED MANUFACTURING TECHNOLOGY

Artım Metal sets in as a leading company on solar energy profile systems. Our company that aspires to submit high-quality products to its partners, yields with international standards.

Alongside having significant quality and occupational health safety documents such as ISO 9001, ISO 14001 and ISO 45001, the company has the certificate of conformity that given by Turkish Standards Institute. (TSE) These documents shows that the company cares the quality, environmental impacts and occupational health safety in a higher level.

Artım Metal adopts to offer a non-stop and reliable service to its partners as a principle.





Sürdürülebilir, yeşil enerjiyle
geleceğimize tertemiz bir dünya bırakmak için çalışıyoruz.

We are working to devolve a pure world by sustainable, green energy

art
SOLAR SOLUTIONS



Artim Metal Elektrik A.Ş shares the experience we have more than 25 years in the sector for solar montage systems and all the qualities of producing cable trays with our dynamic and experienced team to our valuable customers.

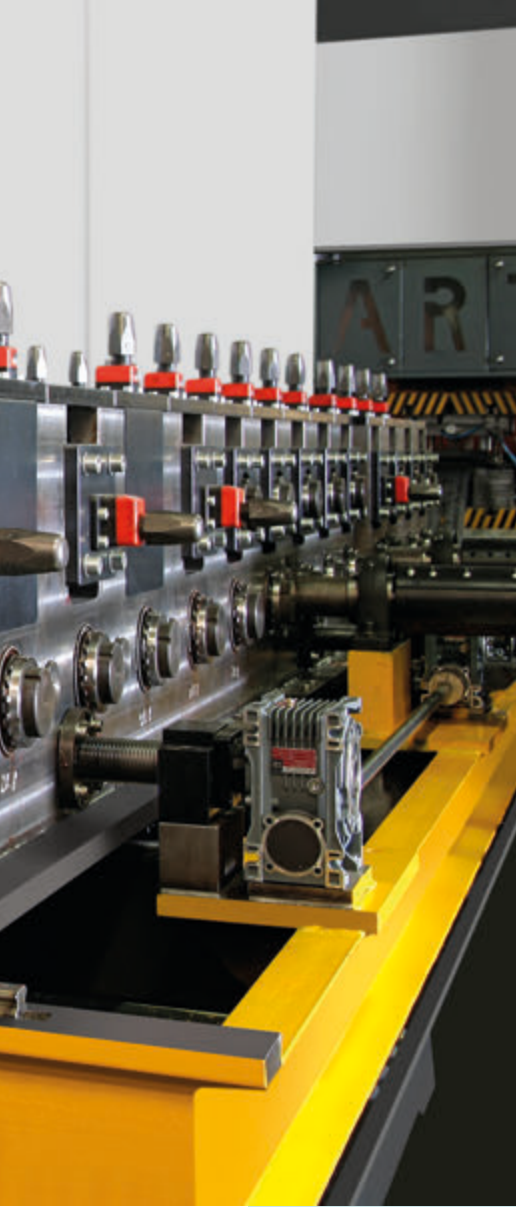
Solar power is an eco-friendly and sustainable strong source of energy and it plays a significant role to supply the needs of energy to the future. Our main goal and quality policy is to maintain and increase customer satisfaction with quality production, affordable costs and on-time delivery.

We offer you solar energy mounting profile systems smoothly and efficiently with special solutions and leading technologies that suit your needs.

Our products are designed properly according to standards of quality and certificates. Environmental awareness, energy efficiency and safety are the basic design principles of our products.

Our main goal and quality policy is to maintain and increase customer satisfaction with quality production, affordable costs and on-time delivery.

In all our Projects, we work to provide the best service to our customers and support you with our expert team to answer your questions and meet your needs.



Artım Metal Elektrik A.Ş. olarak, 25 yılı aşkın sürede sektörde edindiğimiz tüm tecrübemizi, solar güneş enerji sistemleri montaj profilleri ve elektrik kablo kanalı üretiminin tüm niteliklerini, deneyimli ve dinamik kadromuzla müşterilerimize aktarıyoruz.

Güneş enerjisi, çevre dostu ve sürdürülebilir bir enerji kaynağıdır ve geleceğin enerji ihtiyaçlarını karşılamada önemli bir rol oynamaktadır. Enerji maliyetlerini düşürmek, çevreye duyarlı bir tercih yapmak ve uzun vadede enerji bağımsızlığı elde etmek için güneş enerjisi sistemleri sektöründe aktif rol alıyoruz.

İhtiyaçlarınıza uygun özel çözümler ve öncü teknolojilerle, sorunsuz ve verimli bir şekilde güneş enerjisi montaj profil sistemlerini sizlere sunuyoruz.

Ürünlerimiz sertifikalı ve güvenilir kalite standartlarına uygun olarak tasarlanmıştır. Çevreye duyarlılık, enerji verimliliği ve güvenlik, ürünlerimizin temel tasarım ilkeleridir.

Temel hedefimiz ve kalite politikamız, kaliteli üretim uygun maliyet ve zamanında teslimat ile müşteri memnuniyetini korumak ve arttırmaktır.

Tüm projelerimizde, müşterilerimize en iyi ve en güvenilir hizmeti sağlamak amacıyla çalışıyor, sorularınızı yanıtlamak ve ihtiyaçlarınızı karşılamak için uzman ekibimizle size destek veriyoruz.

Güneş enerjisi, çevre dostu ve sürdürülebilir bir enerji kaynağıdır ve geleceğin enerji ihtiyaçlarını karşılamada kilit bir rol oynamaktadır.

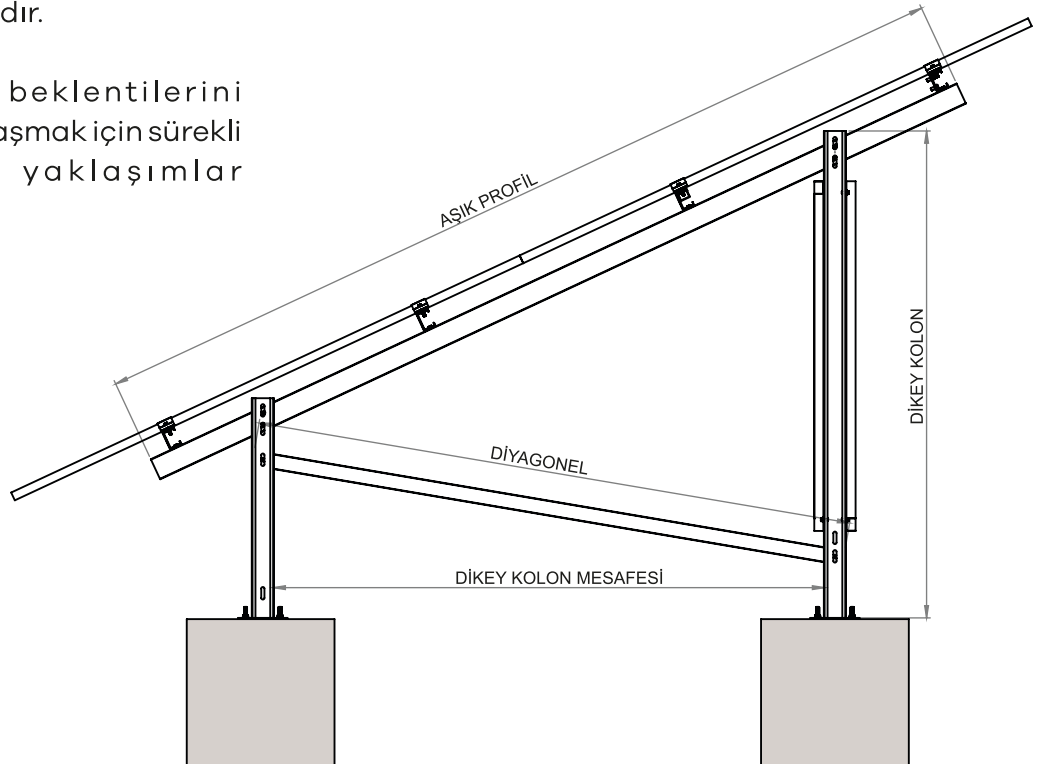
Enerji maliyetlerini düşürmek, çevreye duyarlı bir tercih yapmak ve uzun vadede enerji bağımsızlığı elde etmek isteyenler için güneş enerjisi sistemleri sektöründe aktif rol alıyoruz.

Modern ekipmanlarımız ve uzman kadromuzla, en yeni teknolojileri kullanarak, güneş enerjisi montaj profil sistemlerinde sorunsuz ve verimli çözümler sunuyoruz.

Kalite kontrol süreçlerimiz ve hatasız üretim anlayışımızla, müşterilerimizin ihtiyaçlarına özel çözümler geliştiriyor ve projelerini başarıyla tamamlıyoruz.

Üretim hattımızın planlı ve sürekli bir şekilde çalışmasını sağlayarak seri imalat ile güvenli ve hızlıca ürün sevkiyatı yapılmaktadır.

Müşterilerimizin beklentilerini karşılamak ve hatta aşmak için sürekli olarak yenilikçi yaklaşımlar geliştiriyoruz.



Solar power is an eco-friendly and sustainable source of energy and it plays a significant role to supply the needs of energy to the future.

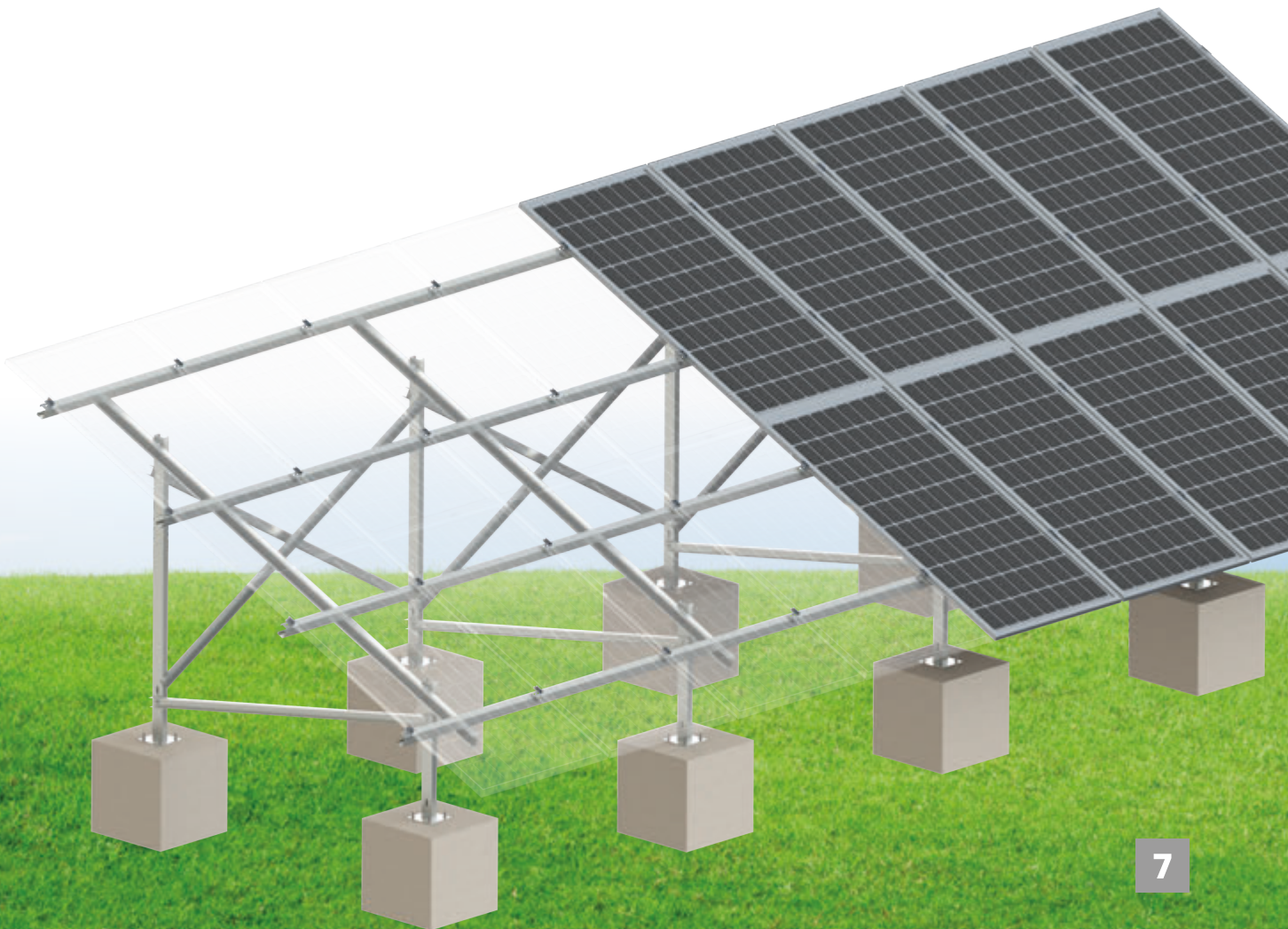
We play a very active role in solar energy systems sector to reduce the cost of energy, to go for more eco-friendly solutions and to gain energy independence.

By using newest technologies, with our modern equipments and our expert staff, we submit productive and problem free solutions for solar energy structure systems.

With our process of quality control and correct manufacturing concept, we offer special solutions for our partners' special needs and put across our projects with success.

We do quick and safe deliveries after duplicate production by ensuring labor line continuously.

We enhance innovative approaches to provide our partner's needs.





art
SOLAR SOLUTIONS

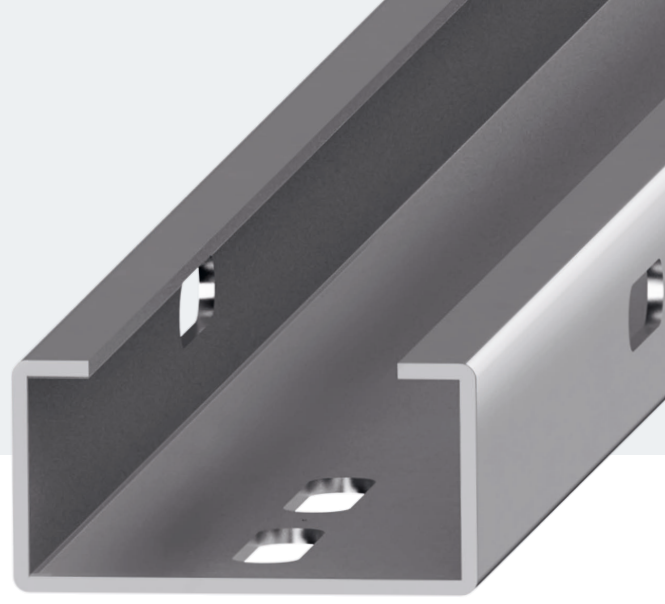
**GÜNEŞ ENERJİ SİSTEMLERİ
MONTAJ PROFİLLERİ**

G-SERIES

**SOLAR ENERGY SYSTEMS
INSTALLATION PROFILES**

G-SERIES

SOLAR SİSTEM MONTAJ PROFİLİ SOLAR SYSTEM INSTALL PROFILE

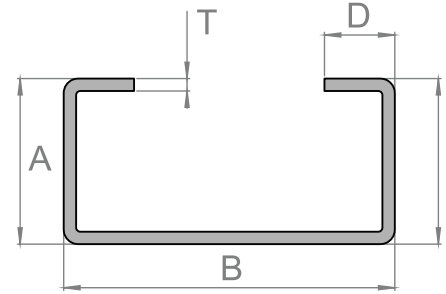


Sağlam ve Güvenli Paneller için...

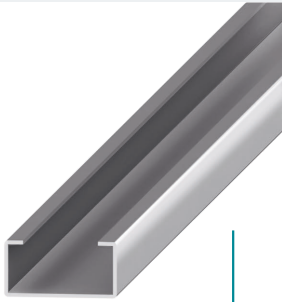
G profilleri, güneş enerji sistemleri montaj bileşenleri içerisinde, geniş kullanım alanına sahiptir. Genellikle Fotovoltaik panellerin üzerine montaj edildiği, aşıklık profili ve dikey taşıyıcı profili olarak tercih edilen G profili, üstün tasarım ve kolay montaj kabiliyeti ile, taşıma sistemi içerisinde aktif kullanım üstlenmektedir.

For durable and safe panels...

G profiles have the broad spectrum within solar energy systems. Since more of preferred installing above the photovoltaic panels, and used as carrying profile and vertical carrying profile, G profile provides an active usage for carrying systems.

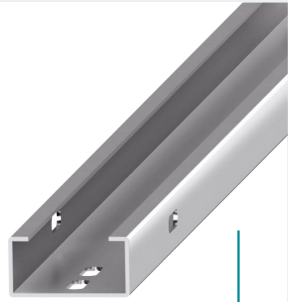


Proje bazlı üretim yapılmaktadır. Lütfen iletişime geçiniz.
We can produce project-based. Please contact.



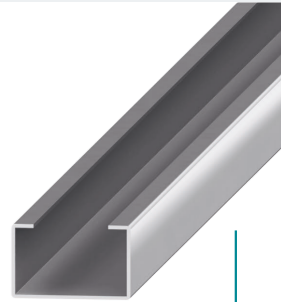
■ G Profil
Deliksiz

G Profile
Non-perforated



■ G Profil
Delikli

G Profile
Perforated



■ G Profil
Deliksiz

G Profile
Non-perforated



■ G Profil
Delikli

G Profile
Perforated

Kalınlık / Thickness (mm):

1,50 mm – 4,00 mm

Hammadde Cinsi / Type of raw material:

ST-52 - S355

ST-37 - S235JR

DKP 6112 – DC 01

DX 51D+Z

Standart Kaplama / Standard Galvanize:

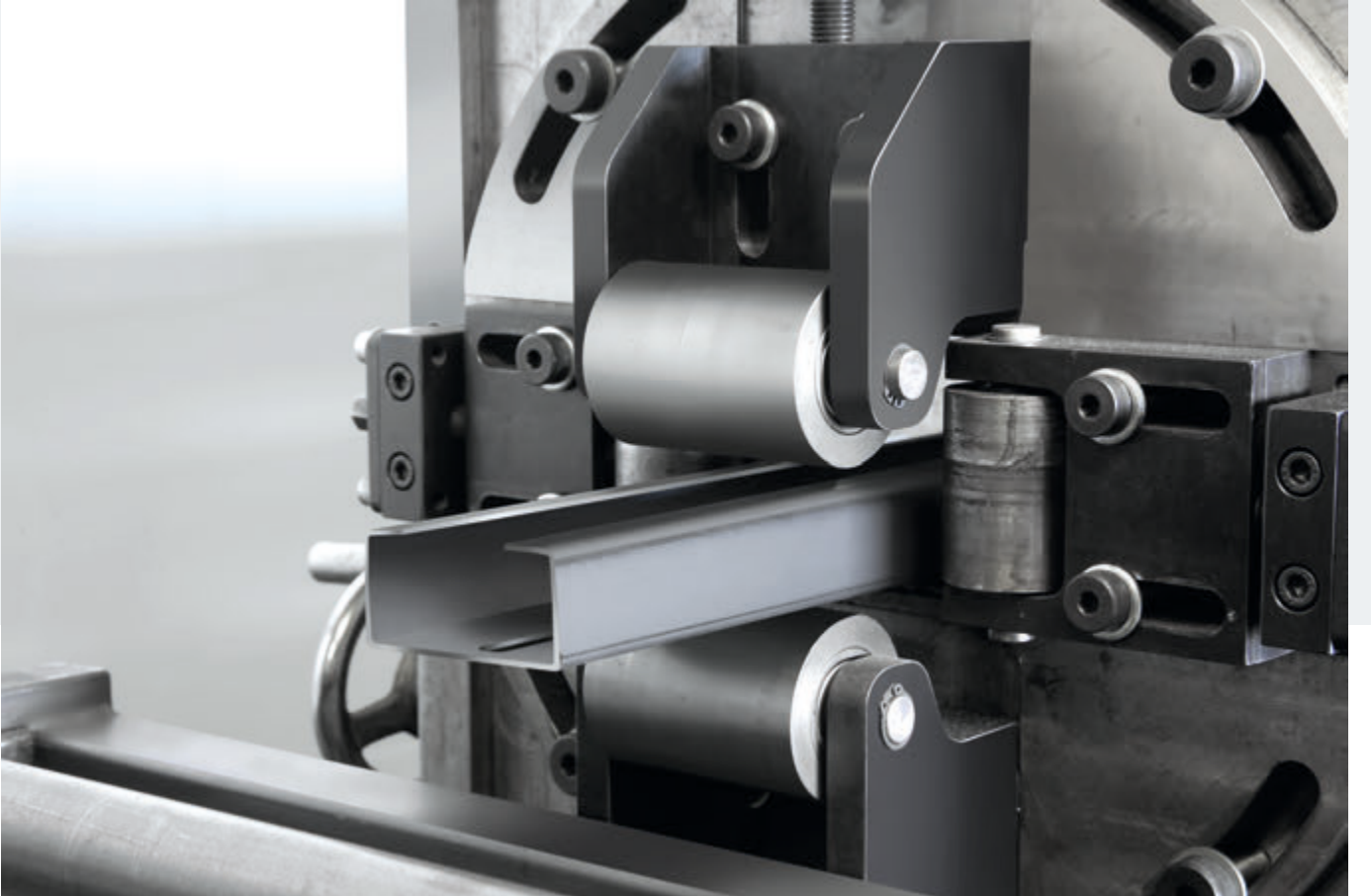
Sıcak Daldırma Galvaniz HDG - TSE EN ISO 1461

Pregalvaniz +Z - TSE EN 10343 - TSE EN 10346

Magnelis +ZM - TSE EN 10343 - TSE EN 10346

İhtiyaca göre talep edilen uzunlukta özel üretim yapılır.

Special production can be customized according to the inquired lenght.



Pratik montaj

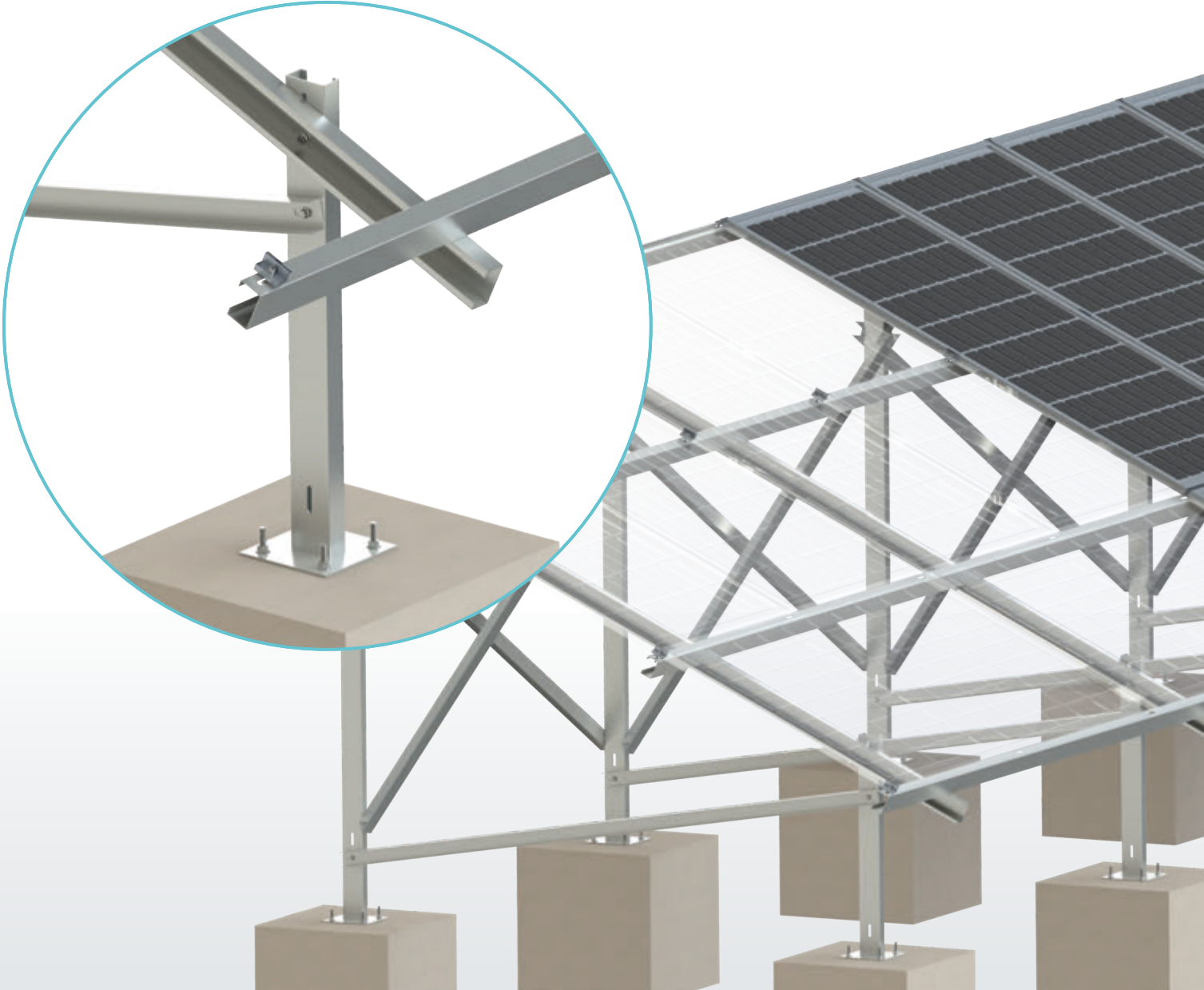
Fabrikamızdaki üretim hatlarımız, ihtiyacınız olan profilleri en iyi ve en hızlı üretecek şekilde dizayn edilmiştir. Hammadde kalitesi, ölçü hassasiyeti, üretim prosesleri, kalite yönetimi dahil olmak üzere, tüm süreçler profesyonel olarak yürütülmektedir.

Güneş panellerinin montajında kullanılan G Profilleri, kusursuz üretimi ile proje ihtiyaçlarınıza hızlı sevkiyat çözümleri sunmaktadır.

Practical Installation

Our manufacturing lines designed to produce best and quickest for the profiles that you need. Raw material quality, measurement precision, production process and quality management are conducted professionally.

G profiles that used installing of solar panels, offers quick delivery solutions to your projects.





art
SOLAR SOLUTIONS

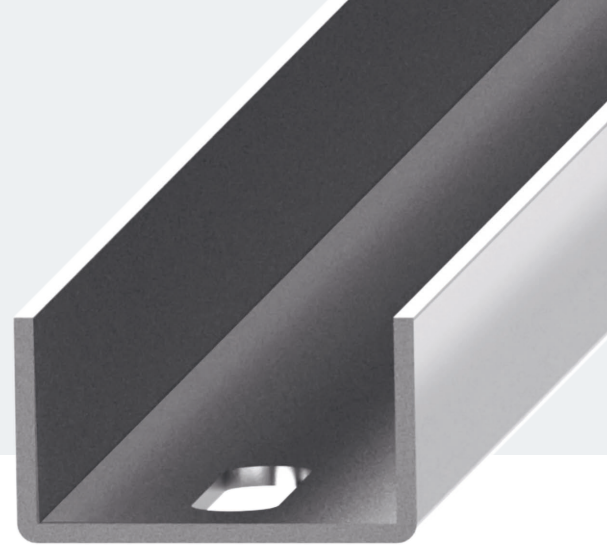
GÜNEŞ ENERJİ SİSTEMLERİ
MONTAJ PROFİLLERİ

U-SERIES

SOLAR ENERGY SYSTEMS
INSTALLATION PROFILES

U-SERIES

SOLAR SİSTEM MONTAJ PROFİLİ
SOLAR SYSTEM INSTALL PROFILE

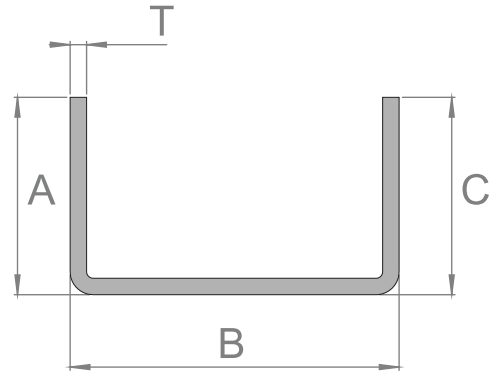


Sadece profesyoneller için...

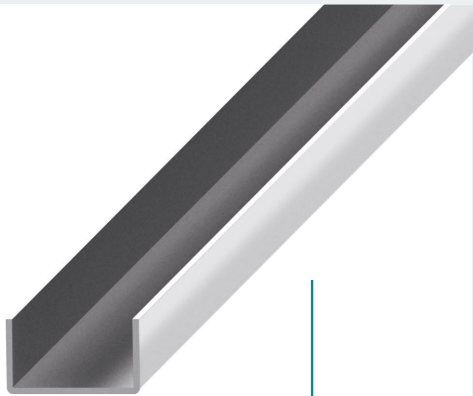
U Profilleri daha çok, Fotovoltaik panellerin üzerine montaj edilir, aşık profili ve profil sistemi diyagonal kuşak profili olarak kullanılmaktadır. U Profili Delikli ve deliksiz üretim seçenekleri ile montaj sistemi içerisinde, daha hafif, ekonomik ve estetik çözümler sunmaktadır.

Only for the professionals...

U profiles more often installed over the panels, horizontal profile and profile system are used as diagonal belt profile. U profile provides more economic, light, solutions with the production perforated and non-perforated options in the installation system.



Proje bazlı üretim yapılmaktadır. Lütfen iletişime geçiniz.
We can produce project-based. Please contact.



■ U Profil
Deliksiz

U Profile
Non-perforated



■ U Profil
Delikli

U Profile
Perforated



Kalınlık / Thickness (mm):

1,50 mm – 4,00 mm

Hammede Cinsi / Type of raw material:

ST-52 - S355
ST-37 - S235JR
DKP 6112 – DC 01
DX 51D+Z

Standart Kaplama / Standard Galvanize:

Sıcak Daldırma Galvaniz HDG - TSE EN ISO 1461
Pregalvaniz +Z - TSE EN 10343 - TSE EN 10346
Magnelis +ZM - TSE EN 10343 - TSE EN 10346

İhtiyaca göre talep edilen uzunlukta özel üretim yapılır.

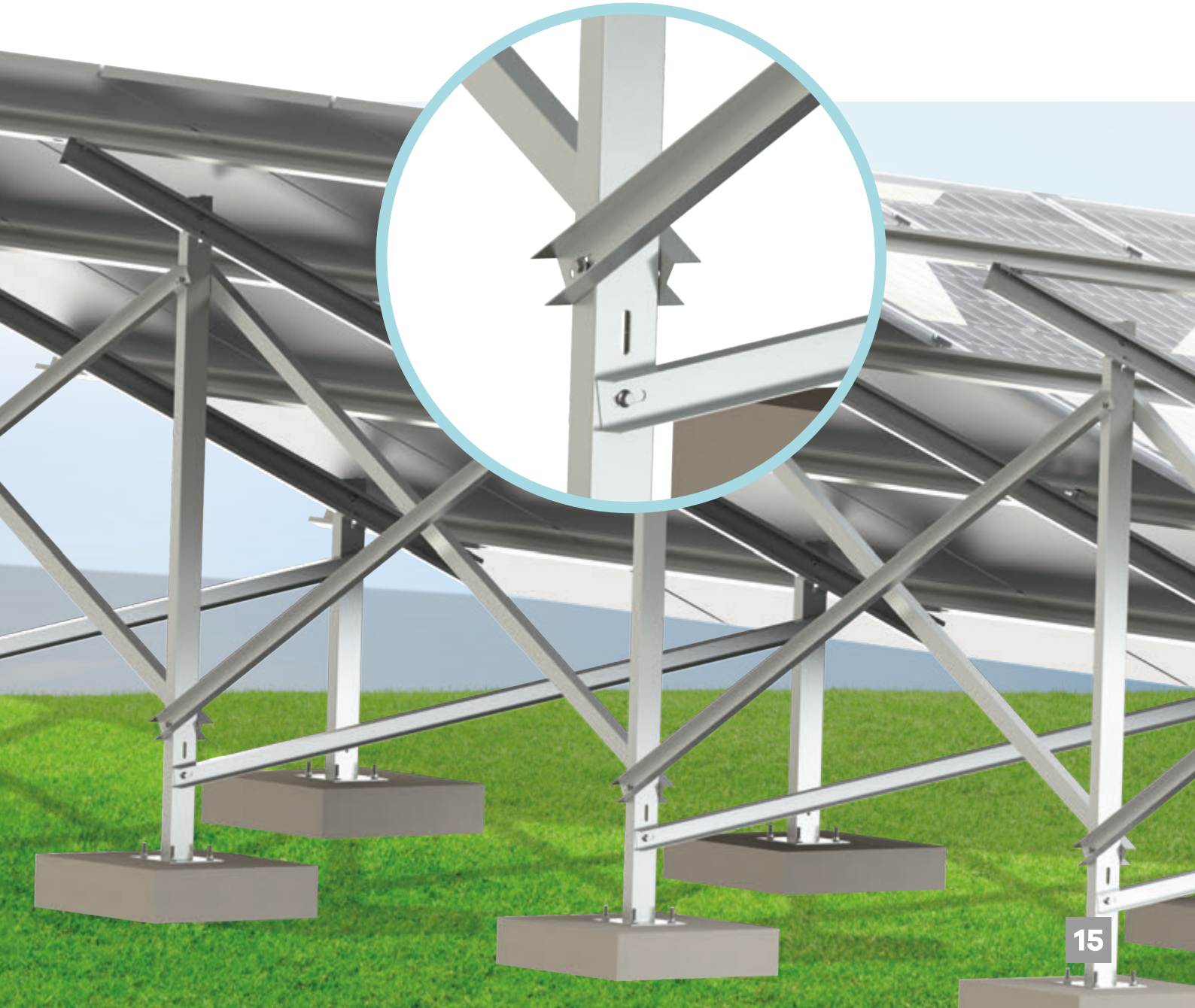
Special production can be customized according to the inquired lenght.

Hassas ölçü, üstün kalite

Fabrikamızın üretim hatları, ihtiyaç duyduğunuz profilleri en verimli ve en hızlı şekilde üretmek üzere tasarlanmıştır. Sac malzemeden ölçü hassasiyetine, üretim kapasitesinden kalite kontrolüne kadar tüm süreçler titizlikle yönetilmektedir. Güneş panellerinin montajında kullanılan U profilleri hatasız bir şekilde üretilip hızlıca sevkiyatı sağlanmaktadır.

Precision measurement, high quality

Our manufacturing lines designed to produce best and quickest for the profiles that you need. Raw material quality, measurement precision, production process and quality management are conducted professionally.





art
SOLAR SOLUTIONS

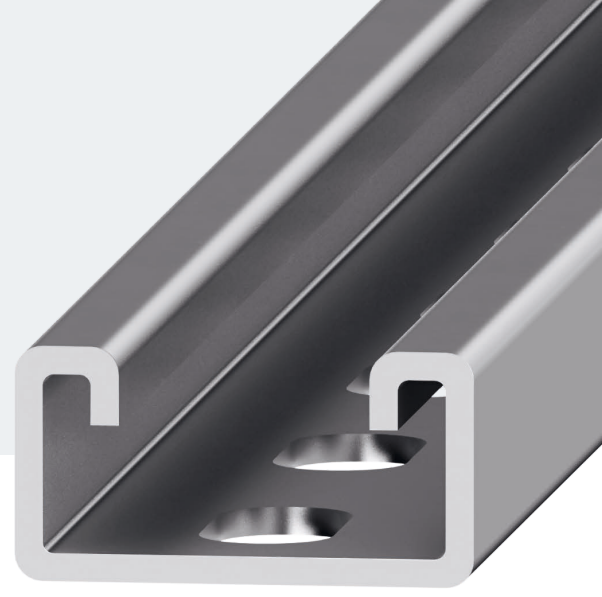
GÜNEŞ ENERJİ SİSTEMLERİ
MONTAJ PROFİLLERİ

C-SERIES

SOLAR ENERGY SYSTEMS
INSTALLATION PROFILES

C-SERIES

SOLAR SİSTEM MONTAJ PROFİLİ SOLAR SYSTEM INSTALL PROFILE

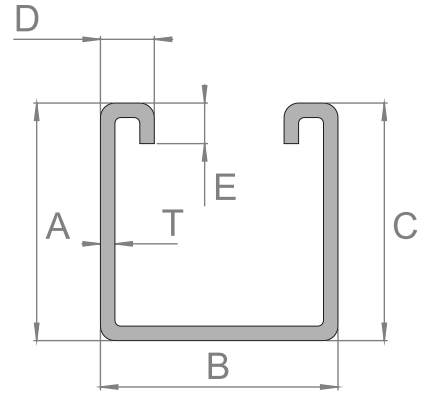


Sadece profesyoneller için

C Profilleri güneş enerjisi sistemleri montaj bileşenleri içerisinde, montaj kolaylığı, ergonomi ve montaj aşamasına hız kazandıran profil çeşididir. Geniş yelpazede bağlantı elemanları ile montaj edilecek şekilde tasarlanan C profili, delikli ve deliksiz üretim seçenekleri ile, taşıma sistemin toplam ağırlık yükünü en az seviyelerde tutarak, sistemin kolayca kurulmasında etkin rol alır.

Professional Manufacturing

Our manufacturing lines designed to produce best and quickest for the profiles that you need. Raw material quality, measurement precision, production process and quality management are conducted professionally.



■ 21x41
C Profil
Delikli

C Profile
Perforated



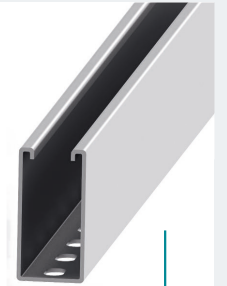
■ 41x41
C Profil
Delikli

C Profile
Perforated



■ 62x41
C Profil
Delikli

C Profile
Perforated



■ 82x41
C Profil
Delikli

C Profile
Perforated

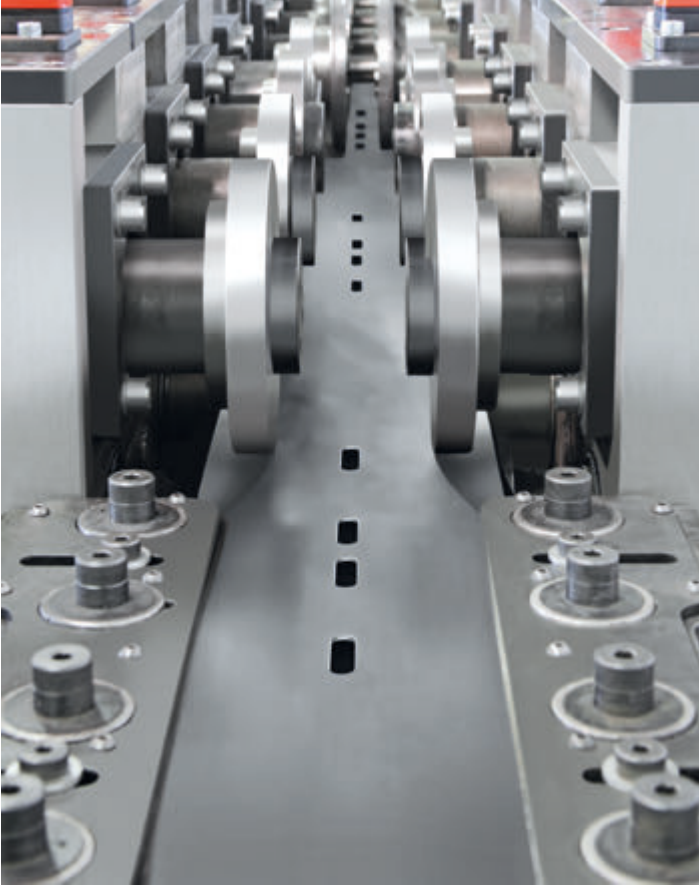
Profesyonel imalat

Fabrikamızdaki üretim hatları, ihtiyaç duyulan profilleri en mükemmel ve en hızlı şekilde üretecek şekilde özenle tasarlanmıştır. Sac malzemeden ölçü hassasiyetine, üretim kapasitesinden kalite kontrolüne kadar her aşama titizlikle yönetilmektedir. Güneş panellerinin montajında kullanılan C profilleri hatasız bir şekilde üretilip hızlıca sevkiyatı sağlanmaktadır.

Professional Manufacturing

Our manufacturing lines designed to produce best and quickest for the profiles that you need. Raw material quality, measurement precision, production process and quality management are conducted professionally.



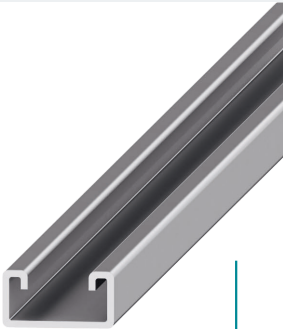


Kalınlık / Thickness (mm):
1,50 mm – 2,50 mm

Ham madde Cinsi / Type of raw material:
ST-52 - S355
ST-37 - S235JR
DKP 6112 – DC 01
DX 51D+Z

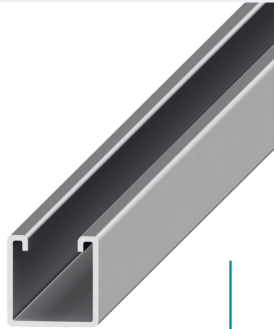
Standart Kaplama / Standard Galvanize:
Sıcak Daldırma Galvaniz HDG - TSE EN ISO 1461
Pregalvaniz +Z - TSE EN 10343 - TSE EN 10346
Magnelis +ZM - TSE EN 10343 - TSE EN 10346

İhtiyaca göre talep edilen uzunlukta özel üretim yapılır.
Special production can be customized according to the inquired length.



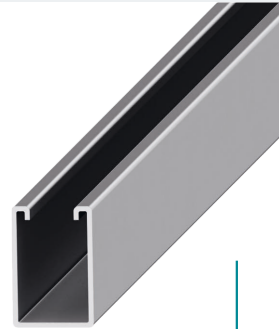
■ 21x41
C Profil
Deliksiz

U Profile
Non-perforated



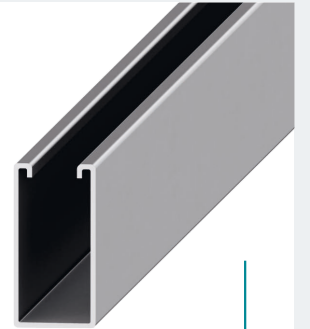
■ 41x41
C Profil
Deliksiz

U Profile
Non-perforated



■ 62x41
C Profil
Deliksiz

U Profile
Non-perforated



■ 82x41
C Profil
Deliksiz

U Profile
Non-perforated



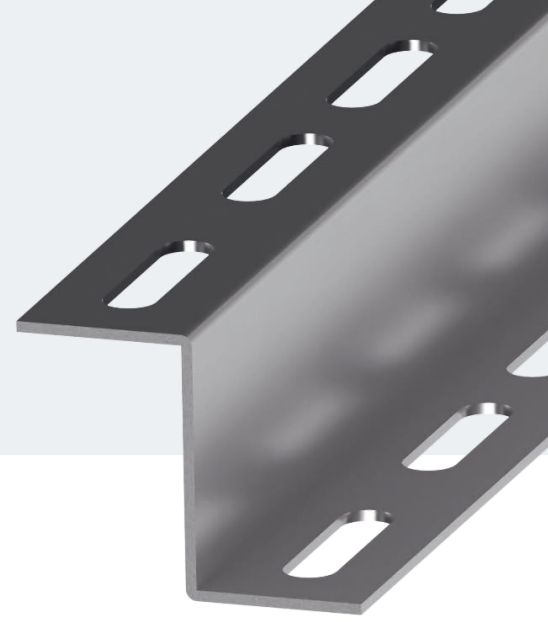
art
SOLAR SOLUTIONS

ÇEŞİTLİ PROFİLLER
GÜNEŞ ENERJİ SİSTEMLERİ MONTAJ PROFİLLERİ

VARIOUS PROFILES
SOLAR ENERGY SYSTEMS INSTALLATION PROFILES

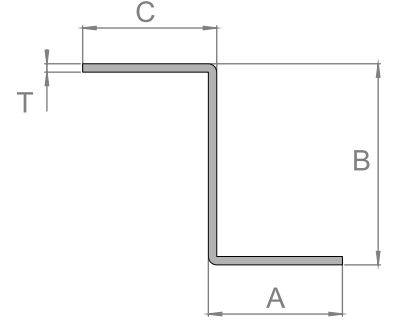
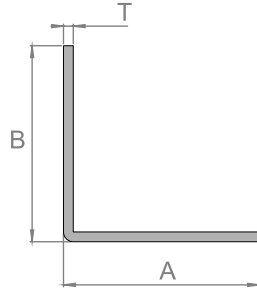
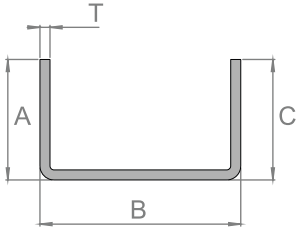
ÇEŞİTLİ PROFİLLER

VARIOUS PROFILES



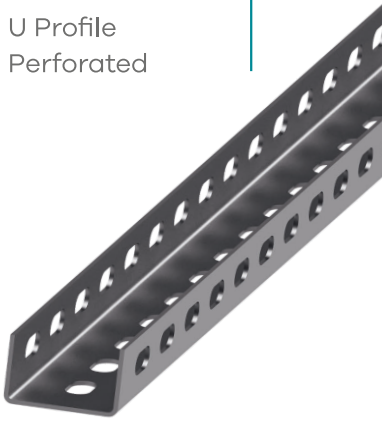
Güneş enerji sistemlerinde, U profil, L profil, Z profil gibi farklı formlarla montaj profilleri üretilmektedir.

In solar systems, the production is made in different forms such as U profile, L profile, Z profile.



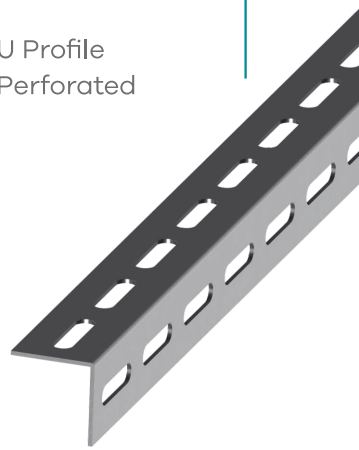
U Profili
Delikli

U Profile
Perforated



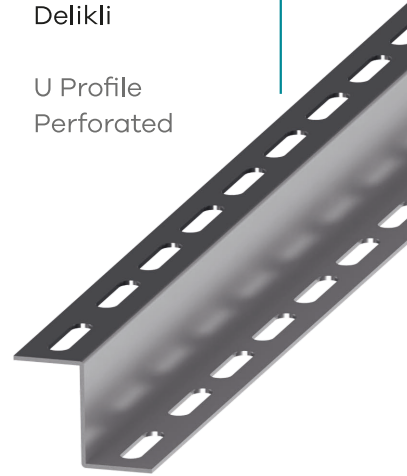
L Profili
Delikli

L Profile
Perforated



Z Profili
Delikli

Z Profile
Perforated





art
SOLAR SOLUTIONS

**ÇELİK MONTAJ
PROFİL AKSESUARLARI**

**STEEL INSTALLATION
PROFILE ACCESSORIES**

ÇELİK MONTAJ PROFİL AKSESUARLARI

STEEL INSTALLATION PROFILE ACCESSORIES

Al. Orta Klomp
(Kanal Tip)

Aluminum Middle Clamp
(Cable Tray Type)



Al. Kenar Klomp
(Kanal Tip)

Aluminum Side Clamp
(Cable Tray Type)



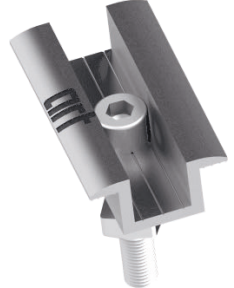
Kenar Klomp
(Somunlu)

Side Clamp
(With Nuts)



Orta Klomp
(Somunlu)

Middle Clamp
(With Nuts)



Z Ejot Jf3 Vida
Z Ejot Jf3 Screw



Bralo Perçin
Bralo Rivet



Ek Parça 25x45 cm
Yan Deliksiz

Connection Coupler 25x45 cm
Without side holes



Ek Parça 40x70 cm
Yan Deliksiz

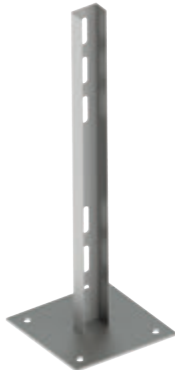
Connection Coupler 40x70 cm
Without side holes



Taban Tespit C
Base Support C



Taban Tespit U
Base Support U



Taban Tespit G
Base Support G



Profil Tespit
Profile Support
45x90x45





art
SOLAR SOLUTIONS

**AKSESUAR &
BAĞLANTI PARÇALARI**

**ACCESSORY &
CONNECTING ELEMENTS**

ALÜMİNYUM PROFİLLER

ALUMINUM PROFILES

Alüminyum Mini Ray
Aluminum Mini Rail



Taşıyıcı
Carrier



Alüminyum Profil
Aluminum profile



Alüminyum Profil
Aluminum profile



Alüminyum Profil
Aluminum profile



Alüminyum Profil
Aluminum profile



Alüminyum Profil
Aluminum profile



Alüminyum Profil
Aluminum profile



Alüminyum Profil
Aluminum profile





art
SOLAR SOLUTIONS

**ALÜMİNYUM PROFİL
BAĞLANTI ELEMANLARI &
AKSESUARLAR**

**ALUMINUM PROFILE
CONNECTING ELEMENTS &
ACCESSORIES**

ALÜMİNYUM PROFİL BAĞLANTI ELEMANLARI & AKSESUARLAR

ALUMINUM PROFILE CONNECTING ELEMENTS & ACCESSORIES

Ön Taşıyıcı
Front Seat



Klipsli Montaj
Installation Clip



Yan Kit
Side Kit



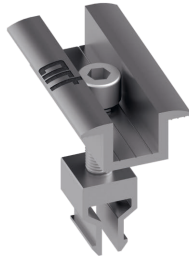
Kenar Klomp
(Al. Kanal Tip)

Clamp (Side)
(Aluminum cable tray type)



Orta Klomp
(Al. Kanal Tip)

Clamp (Middle)
(Aluminum cable tray type)



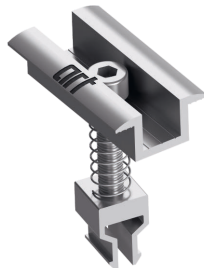
Kenar Klomp
(Al. Kanal Tip Yaylı)

Clamp (Side)
(Aluminum cable tray type
spring)



Orta Klomp
(Al. Kanal Tip Yaylı Kısa)

Clamp (Middle)
(Aluminum cable tray type
spring short)



GÜNEŞ ENERJİ SİSTEMİ (GES) MONTAJ PROFİLİ

Güneş enerji sistemleri montaj profilleri, fotovoltaik (PV) güneş panellerinin doğru açıda monte edilebilmesi ve güneş ışığından en yüksek verimi alabilmesi için tasarlanmış taşıyıcılardır. Güneş enerji sistemlerinin stabil bir şekilde yerinde durmasını sağlar. Montaj profilleri, kolay montaj ve demontaj için tasarlanmıştır, böylece sistem bakımı ve arıza durumunda panel değişimi gibi işlemler daha kolay gerçekleştirilebilir. Montaj profilleri, güneş panellerini çatılara veya arazilere sabitlemek için kullanılır.

Güneş Enerji Sistemi (GES) Profil Seçimi

Yüksek kaliteli malzemelerden üretilen montaj profilleri, çelik ve alüminyum gibi malzemelerden üretilir. Her iki malzeme de güneş enerjisi sistemleri için uygun seçeneklerdir. Projenin ihtiyaçları doğrultusunda doğru malzeme seçimini yapmak, sistem performansı ve dayanıklılığı açısından önemlidir. Tercih edilecek profil çeşidi, güneş enerji sisteminin kurulacağı bölge veya yapının proje ihtiyacı, iklim şartları, arazi şartları, yatırım maliyeti, bütçe gibi faktörlerin tespiti ile birlikte, kullanılacak olan profil çeşidine karar verilir.

ÇELİK MONTAJ PROFİLİ:

Güneş enerji sistemleri çelik montaj profili, çelik dayanıklılığı ve yüksek mukavemeti nedeniyle bazı uygulamalarda tercih edilen profil çeşididir. Çelik montaj profilleri, panelin sağlam ve güvenli bir şekilde monte edilmesini sağlar ve uzun ömürlüdür.

ALÜMİNYUM MONTAJ PROFİLİ:

Güneş enerji sistemi alüminyum profil kullanımı, hafiflik, dayanıklılık, esneklik, korozyona karşı direnç ve çevre dostu olma gibi avantajları beraberinde getirir. Bu nedenle, güneş enerjisi sistemlerinin kurulumunda ve montajında alüminyum profillerin tercih edilmesi yaygın bir uygulamadır.

Alüminyumun ısı iletim özelliği sayesinde, güneş enerji sistemlerinde sıcaklık yönetimi daha iyi sağlanabilir. Bu da sistemlerin daha verimli çalışmasını ve enerji tasarrufu sağlamasını sağlar. Enerji maliyetlerini düşürerek, uzun vadede tasarruf sağlar.

Bu nedenlerle, güneş enerji sistemlerinde alüminyum profil kullanmak, maliyet avantajı sağlar. Düşük maliyetli malzeme, düşük işçilik ve bakım maliyeti, uzun ömür ve enerji tasarrufu gibi faktörler, projenin maliyetini düşürebilir ve yatırım getirisini artırabilir.

TS EN 61537 ve TSE EN 10346 standartlarında üretilmekte olduğumuz çelik montaj profili hammadde içerikleri;

**ST-52 - S355 J2 + N
ST-37 -S235JR
DX 51D+Z**

GALVANİZ KAPLAMA

Galvanizli çelik sac, çinko kaplaması sayesinde korozyona karşı dayanıklıdır. Güneş enerji sistemleri açık havada kullanıldığından dolayı, sürekli olarak nem, yağmur ve diğer hava koşullarına maruz kalır.

Korozyon direncini artırmak için, profil hammaddesi olan galvaniz sac yüzeyi TSE EN ISO 1461 - TSE EN 10346 standartları kapsamında çinko ile sıcak daldırma galvaniz kaplama veya pregalvaniz - sürekli sıcak daldırma galvaniz kaplama yöntemiyle kaplanır.

Böylelikle, galvanizli profil, çelik yüzeyin korozyona karşı korunmasını sağlar, böylece sistem daha uzun ömürlü olur.



SOLAR ENERGY SYSTEM (SES) MOUNTING PROFILE

Solar energy systems mounting profiles are designed to enable photovoltaic (PV) solar panels to be mounted at the right angle and to get the highest efficiency from sunlight. It ensures that solar energy systems remain stably in place. Mounting profiles are designed for easy assembly and disassembly. That's why system maintenance and panel replacement can be done more easily. Mounting profiles are used to fix solar panels on roofs or plots.

Solar Energy System (SPP) Profile Selection

Mounting profiles produced from high quality materials are produced from materials such as steel and aluminum. Both materials are suitable options for solar energy systems. Choosing the right material in line with the needs of the project is important for system performance and durability. The type of profile can be selected with considering the project's needs such as the region or building where the solar energy system will be installed, climate conditions, land conditions, investment cost and budget.

STEEL MOUNTING PROFILE:

Solar energy systems steel mounting profile is the preferred profile type in some applications due to its steel durability and high strength. Steel mounting profiles ensure that the panel is mounted solidly and safely and are long-lasting.

ALUMINUM MOUNTING PROFILE:

The use of aluminum profiles in solar energy systems has advantages such as lightness, durability, flexibility, resistance to corrosion and environmental friendliness. Therefore, it is a common practice to prefer aluminum profiles in the installation and assembly of solar energy systems.

The heat conduction feature of aluminum, better temperature management can be achieved in solar energy systems. This allows systems to operate more efficiently and save energy. By reducing energy costs, savings are achieved in the long term.

For these reasons, using aluminum profiles in solar energy systems provides a cost advantage such as low cost material, low labor and maintenance cost, long life and energy saving can reduce the cost of the project and increase the return on investment.

Raw material contents of the steel assembly profile have been produced in accordance with TS EN 61537 and TSE EN 10346 standards;

ST-52 - S355 J2 + N
ST-37 - S235JR
DX 51D+Z

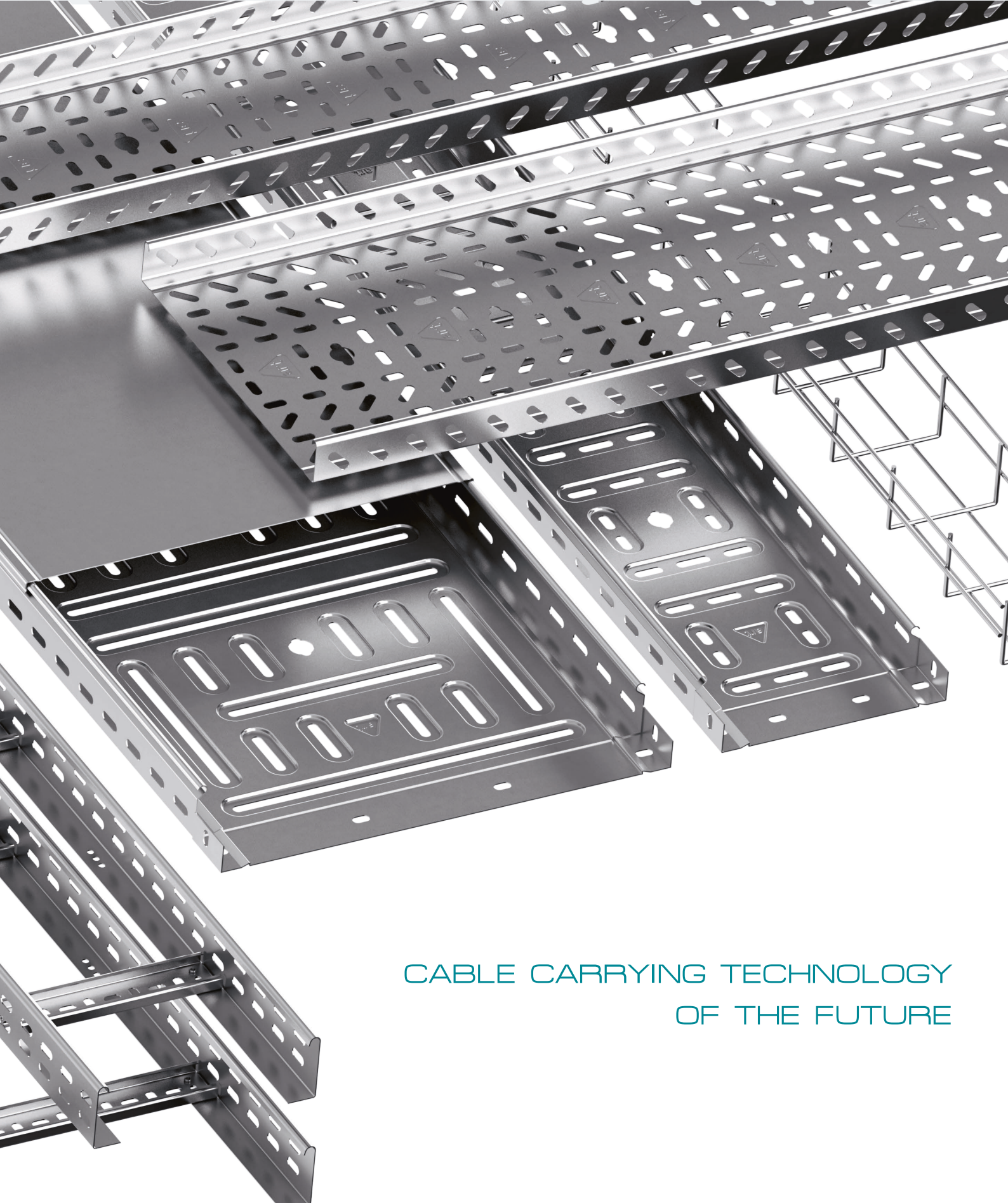
GALVANIZED COATING

Galvanized steel raw material is durable to corrosion thanks to zinc coating. Since solar system is used in outdoor, it is exposed to humidity, rain and other air conditions.

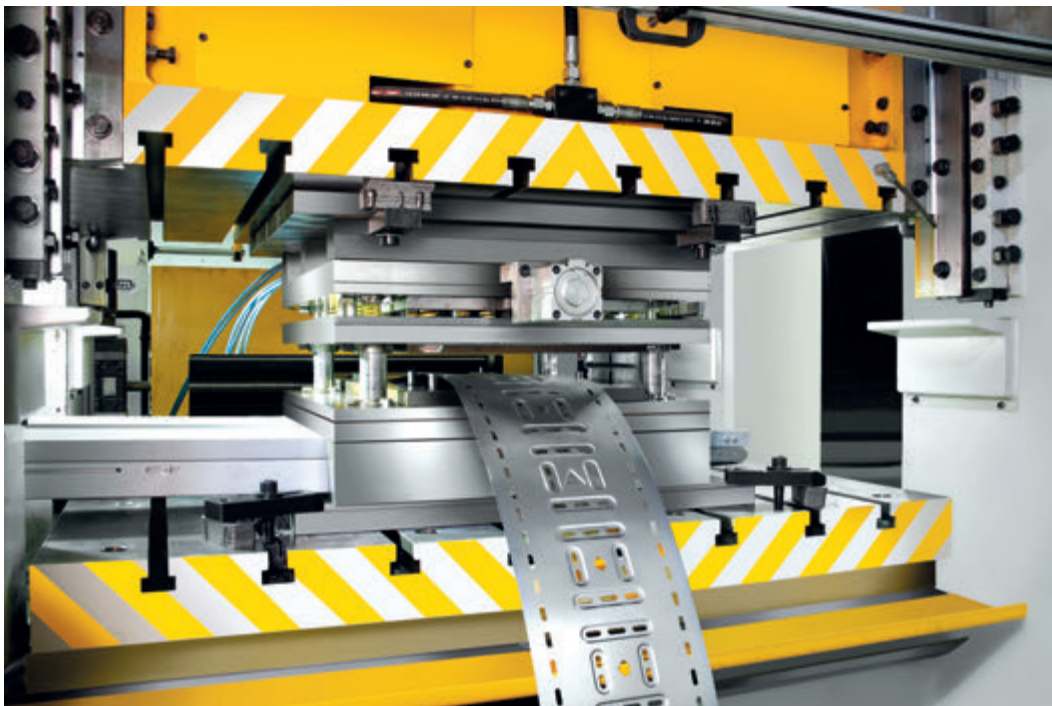
In order to increase corrosion resistance, the galvanized sheet surface, which is the profile raw material, is hot dipped galvanized or pregalvanized with ginkgo within the scope of TSE EN ISO 1461- TSE EN 10346 standards. It is coated by using the dip galvanized coating method.

Thus, galvanized profile protects the steel surface against corrosion. This ensures that the system lasts longer.





CABLE CARRYING TECHNOLOGY
OF THE FUTURE



art



Güneş Enerjisi Panel Destek Sistemleri

Solar Energy Montage Systems



ARTIM METAL ELEKTRİK SAN. TİC. A.Ş.

📍 Yeşilbayır Mh. Hadımköy İstanbul Cd.
No:130 Hadımköy, İstanbul / Türkiye

☎ +90 212 549 42 90

✉ info@artimmetal.com

artimmetal.com

